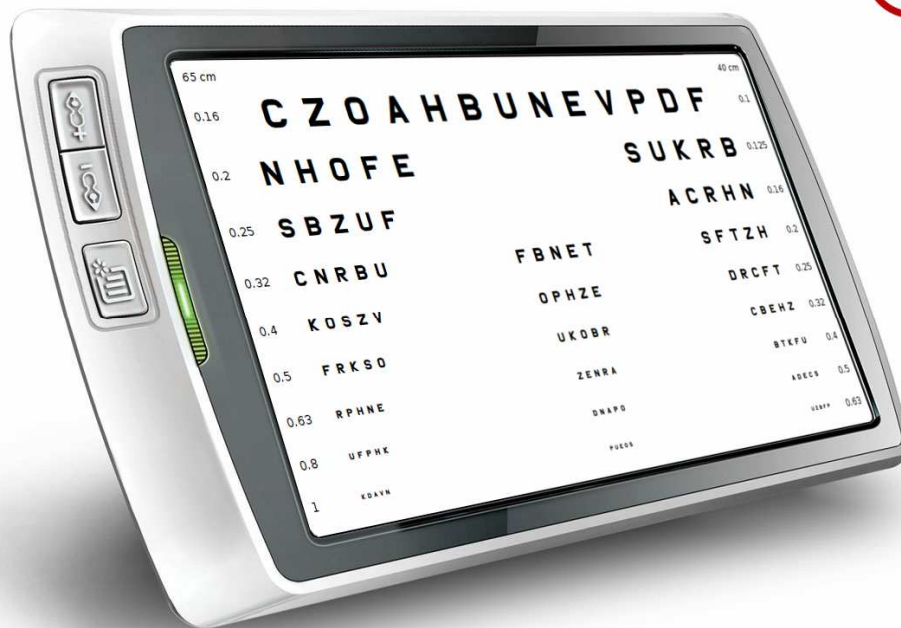


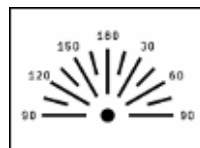
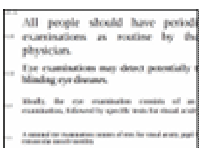
# Eye Tablet® Near Vision Test

**Tecnologico, Completo, Semplice da usare**



**Near Vision Test dispone di 3 programmi per un totale di oltre 30 test:**

- **Test di Lettura:** NV-READ, Giornale, Elenco telefonico, Programmi TV, Foglio illustrativo farmaco, Tabella orari autobus, Mappa, Spartito musicale
- **Test di Misurazione:** Reticolo adulti/bambini, Rosso e Verde, Snellen, Numeri, C di Landolt, Ottotipi di Kolt, Ottotipi Circolari, Astigmatismo Punti, Test dell'Orologio, Test del Bilanciamento, Jaeger, Mira verticale/orizzontale
- **Qualità di Visione:** Punto di Fissazione, Luci di Worth, Anaglifo 3D, Test della Croce, Rettangolo verticale/orizzontale, Mallet Test, Stereo Test, Esame del Senso Cromatico, Griglia di Amsler



## Supervisione della distanza d'esame: (presto disponibile)

- L'ottotipo da vicino è dotato di un sistema elettronico per il controllo della distanza di esame
- Il sensore ad ultrasuoni è calibrato per la distanza d'esame di 40 cm. Il monitoraggio è continuo
- Un segnale luminoso avvisa della non corretta distanza di lettura

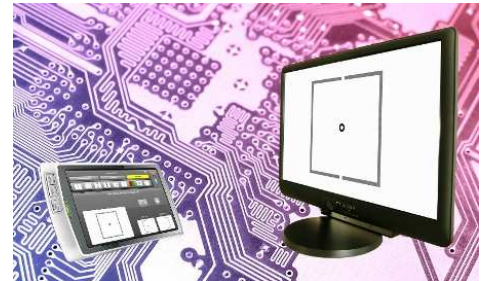


## Prestazioni e caratteristiche:

- Software Completo, preciso e versatile
- I tasti UP e DOWN permettono di eseguire i test in maniera sequenziale
- Serve solo un tocco: l'interfaccia touch screen rende semplice ogni operazione
- Accensione e spegnimento veloci; Sistema Operativo Linux
- Funziona con batteria interna ricaricabile
- Aggiornamenti software gratuiti, per sempre
- Portatile
- Strumento duraturo, tecnologicamente all'avanguardia, prezzo competitivo !

## 2 prodotti in 1:

L'eyeTablet<sup>®</sup> funziona anche da console di comando dell'ottotipo computerizzato VistaVision<sup>®</sup> (POLA-VV o VV-WIDE). Il **PANNELLO DI COMANDO** è uno strumento semplice e potente che consente il pieno controllo dell'ottotipo computerizzato tramite l'interfaccia grafica touch-screen e senza cavi.



## Hardware Specifications

- LCD color **touch-screen** 7-inch, 800x480 pixel
- Stylish Design with built-in stand
- Dimension (WxHxD): 20 x 1.2 x 0.2 [cm]
- Weight: 480 g
- **Internal battery:** 4500mAH Built-in Li-poly battery
- Power supply: 110-220 VAC, 50-60 Hz, DC 5.0V/2.0A



VistaVision<sup>®</sup> ed eyeTablet<sup>®</sup> sono progettati e realizzati da DMD Med Tech srl  
Via Monviso, 14 – 10090 Villarbasse Torino Italy; Tel +39 0119528282; Fax +39 0119528402

[www.dmdmedtech.com](http://www.dmdmedtech.com), [medtech@dmd.it](mailto:medtech@dmd.it)

**DMD**  
MED TECH